



IMMONEWS

Die größte Auswahl in der Region Regensburg.

FRÜHJAHR
2020

BAD ABBACH BERATZHAUSEN
BRENBERG – BRUCKBACH BODENMAIS BURGLENGENFELD
DINGOLFING LAPPERSDORF
LANGQUAID LUPBURG
REGENSBURG SCHWANDORF
MAINBURG NITTENDORF NEUTRAUBLING
SCHWABELWEIS STRAUBING ZEITLARN

follow us on



RE/MAX

IHR MAKLER VOR ORT – SEIT 1999!

Profitieren Sie außerdem vom vollen RE/MAX Service in unserem neuen Immoshop in Schwandorf sowie in unserem mobilen Büro! Menschlichkeit, Vertrauen, Ehrlichkeit und der Team-Gedanke gehören auch hier zum RE/MAX Leitbild.

Liebe Immobilienfreunde, liebe Immobilieninteressierte,

RE/MAX in Regensburg ist seit über 20 Jahren Ihr Makler vor Ort.

Auch in außergewöhnlichen Zeiten, wie derzeit in der Corona-Krise, kümmern wir uns weiterhin um die seriöse und zuverlässige Betreuung Ihrer Immobiliengeschäfte. Unser RE/MAX Team in Regensburg gibt sein Bestes, Ihre Aufträge in bekannt hoher Qualität abzuwickeln. Die Sicherheit und Gesundheit unserer Kunden und Mitarbeiter hat dabei oberste Priorität.

RE/MAX on Tour: Soweit es die aktuelle Lage zulässt, haben unsere Makler vor Ort nun zudem die Möglichkeit, mit einem mobilen Büro auf Rädern direkt zu Ihnen zu kommen. Es ist großzügig gestaltet und bietet unseren RE/MAX Maklern Top-Flexibilität sowohl in Bezug auf den Standort als auch auf die Nutzung. Das repräsentative, individuell angefertigte Mobilbüro im RE/MAX Design ist voll ausgestattet, u. a. mit LED-Panels, Klimaanlage und Freisitz.

Getreu dem Motto „Wir kommen zu unseren Kunden“ erweitert RE/MAX in Regensburg seinen Aktionsradius und eröffnet ein neues Büro in Schwandorf. Genießen Sie den vollen RE/MAX Service in der Bahnhofstraße 21 – detaillierte Infos hierzu finden Sie in unserem Artikel auf S. 15. Die RE/MAX Experten vor Ort sind für Sie da, wenn es um den Verkauf oder Kauf bzw. die Vermietung oder Anmietung privater und gewerblicher Immobilien geht.

Verlassen Sie sich auf die RE/MAX Sorgfaltspflicht – bekräftigt durch zahlreiche ehrenamtliche und sportliche Engagements.

Wir wünschen Ihnen viel Freude beim Stöbern in der **IMMONEWS**-Frühjahrsausgabe.

Bleiben Sie gesund!

Ihr RE/MAX Team in Regensburg

RE/MAX on Tour: Unsere Makler kommen mit unserem voll ausgestatteten mobilen Büro zu Ihnen!



HAUS KAUFEN

Aktienkurse steigen und fallen. Immobilien im Raum Regensburg liegen im Wert beständig.



Bj. 1910, EA-B, HZG Öl, 218,8 kWh/(m²a)

RIEKOFEN

Ehemaliges Bauernhaus mit Stallungen!
Ehemalige Hofstelle mit Stallungen zu veräußern.

KP € 389.000,-*

Rudolf Arnold · 0941/30770-238



Bj. 1904, EA-V, HZG Gas, 95,7 kWh/(m²a)

STRAUBING

Mehrfamilienhaus in Zentrumsnähe!

Ca. 367 m² Wohnfläche, 3 Wohnungen, saniert 1992, Doppelgarage und Werkstatt, Einbauküche, ca. 580 m² Grund.

KP € 899.000,-*

Andreas Simmel · 0941/30770-225



REGENSBURG

Mehr als im Westen!

Große Doppelhaushälfte, ca. 235 m² Wohnfläche, ca. 755 m² Grund, Dachterrasse, 2 Garagen, zwei getrennte Wohnungen möglich, ruhig und dennoch zentral gelegen.

KP € 849.000,-*

Maximilian Jaquet · 0941/30770-241



Bj. 1991, EA-B, HZG Öl, 141,6 kWh/(m²a)



BAD ABBACH

Alles außer gewöhnlich!

Familienhaus am Kühberg mit 5 Zimmern, ca. 205 m² Wohnfläche und weitere zu Wohnzwecken nutzbare Fläche, Einbauküche, Einliegerwohnung, Sauna, unterkellert, Garage, auf ca. 1.721 m² Grund.

KP € 769.000,-*

Conny Probst · 0941/30770-235



Bj. 2002, EA-V, HZG Öl, 156 kWh/(m²a)



Bj. 2020, Energieausweis in Bearbeitung

ZEITLARN

Wohnen am Zeitberg!

Neubau von luxuriösen Doppelhaushälften mit herrlicher Aussicht, ca. 176 m² Wfl., ca. 350 m² Grund. Moderne Architektur, hochwertige Baumaterialien, gehobener Innenausbau sowie ideale Raumaufteilung zeichnen diese Immobilien aus. Für ein angenehmes Raumklima ist der Wohnbereich mit Fußbodenheizung, Klimatisierung und elektrischen Rollos versehen. Stilvolle Sanitäreinrichtungen gehören zum Konzept.

KP € 749.000,-

Manuela Ehrlinger · 0941/30770-224

zzgl. Garage und Carport



MAINBURG – ORTSTEIL

Schön, groß und hell sind die Markenzeichen dieses jungen Hauses!

Die 7,5 Zimmer auf ca. 220 m² Wohnfläche mit Parkett, einer breiten Marmortreppe, einer großzügigen Einbauküche und Kachelofen sind für schönes Wohnen vorprogrammiert.

Das Haus samt Grund kann wahlweise mit einem 726 m² großen oder einem größeren Grundstück erworben werden.

Energieausweis in Bearbeitung

Rainer Maria Kaetsch · 0941/30770 - 226

KP € 749.900,-*



Bj. 1992, EA-V, HZG Gas, 97,6 kWh/(m²a)

LUPBURG

Attraktives 3-Familien-Haus in Top-Zustand! Dieses sehr gepflegte 3-Familien-Haus liegt sehr ruhig in einem Wohngebiet in Lupburg. Aufteilung: Wohnung 1 mit ca. 104 m² Wfl., 3,5 Zimmer im Erdgeschoss · Wohnung 2 mit ca. 104 m² Wfl., 3,5 Zimmer im Obergeschoss · Wohnung 3 mit ca. 87 m² Wfl., 2,5 Zimmer im Dachgeschoss.

Andreas Simmel · 0941/30770 - 225

KP € 659.900,-*



Bj. 1992, EA-B, HZG Gas, 177,4 kWh/(m²a)

INGOLSTADT

Hier erwartet Sie eine Immobilie der ganz besonderen Extraklasse in Split-Level-Bauweise!

In bester Wohnlage befindet sich dieses wunderschöne Reiheneckhaus mit großzügigen ca. 140 m² Wohnfläche.

Daniela Hecker · 0941/30770 - 245

KP € 648.000,-*



Bj. 1973, EA-B, HZG Öl, 177,7 kWh/(m²a)

STRAUBING

Kapitalanlage!

Gepflegtes Mehrfamilienhaus mit 5 Wohneinheiten, zentrumsnah, saniert 1994, ca. 265 m² Wohnfläche, ca. 535 m² Grund, Doppelgarage.

Andreas Simmel · 0941/30770 - 225

KP € 629.000,-*



Bj. 2016, EA-B, HZG Luft-Wasser-Wärmepumpe, 6,7 kWh/(m²a)

HASELBACH

Hochmodernes Einfamilienhaus!

Hauskino, Wellnessbereich u. v. m., ca. 175 m² Wohnfläche, ca. 920 m² Grund, inklusive Einbauküche, Doppelgarage.

Andreas Simmel · 0941/30770 - 225

KP € 599.000,-*

zzgl. € 16.000,- Photovoltaikanlage*



Bj. 1998, EA-V, HZG Öl, 183 kWh/(m²a)

DINGOLFING

2 in 1 – zwei Doppelhaushälften im Zentrum von Dingolfing! Ideal für mehrere Generationen! Ca. 211 m² Wohnfläche, ca. 476 m² großes Grundstück, 6 Zimmer, 4 Schlafzimmer, 2 Küchen, 2 Tageslichtbäder mit Badewanne und Dusche, Kamin und Solnhofener Fliesen in einem der DHH, Gäste-WCs, 2 Terrassen, 2 Süd-West-Balkone, Fußbodenheizung im EG, voll unterkellert, gemeinsame Heizung der beiden DHH, Garage und Stellplatz, beide DHH stehen leer und sind sofort bezugsfrei.

Michael Hopper · 0941/30770 - 222

KP € 625.000,-*

LEGEN AUCH SIE DEN VERKAUF IHRER IMMOBILIE VERTRAUENSVOLL IN UNSERE HÄNDE.



Ihr RE/MAX Team in Regensburg:
Tel. 0941/30770 - 123
www.remax-regensburg.de

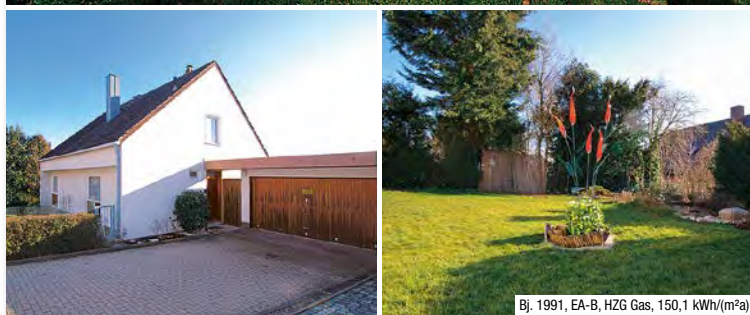


Bj. 1980, EA-B, HZG Öl, 123,6 kWh/(m²a)

NITTENDORF – UNDRUF

Familienglück! EFH mit Einliegerwohnung und großem Garten in sonniger, ruhiger, familienfreundlicher Lage, schön angelegter Garten mit Obstbäumen, Bj. 1979/1980, ca. 1.298 m² Grund, ca. 180 m² Wohnfläche, Süd-West-Balkon und Terrasse, DG noch ausbaubar, Öl-Brennwertheizungsanlage von 2015, unterkellerte Doppelgarage. **KP € 599.000,-***

Beate Warnecke · 0941/30770-232



Bj. 1991, EA-B, HZG Gas, 150,1 kWh/(m²a)

LAPPERSDORF

Attraktives Einfamilienhaus mit außergewöhnlicher Wohnatmosphäre!

In ruhiger, begehrter Lage, in ansprechender und vernünftiger Architektur in Fertigbauweise erstellt, sonniger Südhang, weitläufiger Garten, ca. 644 m² Grund, ca. 167 m² Wohnfläche, großzügig dimensionierte Wohnräume, unterkellerte Doppelgarage.

Beate Warnecke · 0941/30770-232

KP € 549.000,-*

RE/MAX
in Regensburg

25 IMMOBILIENMAKLER

FÜR SIE!



Energieausweis in Bearbeitung

SCHWABELWEIS

Charmantes und elegantes Einfamilienhaus! Im gewachsenen Wohngebiet Schwabelweis befindet sich das im Jahr 1928 erbaute Einfamilienhaus. Nach einer umfassenden Sanierung im Jahr 2008 erstrahlt dieses Haus in neuem Glanz. Ca. 600 m² großes Grundstück, 5,5 Zimmer auf ca. 130 m² Wohnfläche, Tageslichtbad mit Eckbadewanne und Dusche, Wintergarten mit Fußbodenheizung, voll unterkellert u. v. m. Das Anwesen verfügt über einen großen angelegten Garten. **KP € 520.000,-***

Daniela Hecker · 0941/30770-245



Bj. 1956, EA-B, HZG Gas, 296 kWh/(m²a)

REGENSBURG – SALLERN**Am Westhang des Sallerer Berges! Einfamilienhaus mit großem Grundstück.**

Das Haus wurde mit einer Wohnfläche von ca. 110 m² verteilt auf 6 Zimmer um das Jahr 1959 erbaut. Die Größe des Grundstücks beträgt ca. 1.400 m². Das Haus verfügt zudem über einen Freisitz mit Süd-Terrasse und 2 Carports.

KP € 599.000,-*

Hayretin Yalcin · 0941/30770 - 231



Energieausweis in Bearbeitung

MAINBURG – ORTSTEIL**2-Familien-Haus im Mainburger Ortsteil Meilenhofen!**

Dort finden Sie Anbindung an Regensburg, München, Ingolstadt oder Landshut. Durch Wegzug der Tochter werden zwei Wohnungen frei. Eine dritte Wohnung im Dachgeschoss ist möglich. Die solide Bausubstanz aus dem Jahr 1975 steht auf einem 879 m² großen Grundstück mit Garagen.

Rainer Maria Kaetsch · 0941/30770 - 226

KP € 499.900,-*

Bj. 2017, EA-B, HZG Gas, 51,5 kWh/(m²a)

BODENMAIS**Wohlfühlqualität mit Aussicht auf den Silberberg!**

Exklusives Einfamilienhaus mit Doppelgarage, ca. 191 m² Wohnfläche, ca. 803 m² Grund, 6 Zimmer, 2 Bäder, Fußbodenheizung, elektrische Rollos und viele Extras.

KP € 499.000,-*

Manuela Ehrlinger · 0941/30770 - 224



Bj. 1992, EA-B, HZG Öl, 186,7 kWh/(m²a)

REGENSBURG**Gepflegtes Reiheneckhaus!**

Ca. 115 m² Wohnfläche plus voll ausgebauten Dachgeschoss, ca. 576 m² Grund, 2 Garagen, Carport, Wintergarten, Baujahr 1955, bereits umfangreich renoviert, Süd-West-Ausrichtung.

KP € 449.000,-*

Thomas Meinschmidt · 0941/30770 - 110



Bj. 1971, EA-B, HZG Öl, 128 kWh/(m²a)

BAD ABBACH – OBERNDORF**Einfamilienhaus an den Oberndorfer Hängen!**

An den Südhang angeschmiegt, liegt Ihr neues Zuhause leicht erhöht zu der ruhigen Anwohnerstraße. Ca. 738 m² Grund, ca. 156 m² Wohnfläche, 5 Zimmer, kleine Einliegerwohnung, Pergola, 3 Garagen, Bj. 1971, laufend renoviert, herrlicher Ausblick.

KP € 449.000,-*

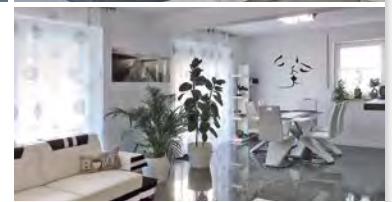
Mario Jehl · 0941/30770 - 234

**ROHR IN NIEDERBAYERN**

Stilvolle DHH in Rohr! Das Haus mit ca. 133 m² Wfl. wurde 2017 auf einem ca. 443 m² gr. Grdst. in Massivbauweise erstellt. Es überzeugt mit einer hervorragenden Energieeffizienz. Moderne Architektur, hochwertige Baumaterialien, gehobener Innenausbau sowie ideale Raumaufteilung zeichnen diese Immobilie aus. Für ein angenehmes Raumklima ist der Wohnbereich mit Fußbodenheizung und teilweise elektr. Rollos versehen. Stilvolle Sanitäreinrichtungen gehören zum Konzept. Die hochwertige EBK ist im Kaufpreis enthalten.

KP € 429.000,-*

Daniela Hecker · 0941/30770 - 245



Bj. 2017, EA-V, HZG Elektro, 17,4 kWh/(m²a)



Bj. 1959, EA-B, HZG Elektro, 265,3 kWh/(m²a)

LANGQUAID

Hier lassen sich Ihre Träume verwirklichen! Sehr gepflegtes Zweifamilienhaus mit ca. 180 m² Wohnfläche, verteilt auf 8 Zimmer und ca. 680 m² Grund. Im großen Garten genießen Sie die Sonne und Ihre Freizeit. Freisitz, Geräteschuppen und eine Garage runden das familienfreundliche Angebot ab. Frei zum Bezug!

KP € 379.000,-*

Tobias Vilsmeier · 0941/30770 - 243

Sie interessieren sich für eines unserer Angebote?

RUFEN SIE UNS AN!

Tel. 0941/30770-123
Wir beraten Sie gern.

Noch mehr Immobilien finden Sie auf
www.remax-regensburg.de



Bj. 1993, EA-V, HZG Öl, 110 kWh/(m²a)

LANGQUAID

Doppelhaushälfte in Langquaid!

5 Zimmer, ca. 105 m² Wohnfläche, ca. 420 m² Grund, Baujahr 1993, Keller, Garage, frei ab Frühling 2021.

KP € 350.000,-*

Steffen Hemme · 0941/30770-210



Bj. 1981, EA-V, HZG Öl, 222,2 kWh/(m²a)

DEUERLING

Einfamilienhaus mit herrlicher Aussicht!

8 Zimmer, ca. 210 m² Wohnfläche, ca. 887 m² Grund, Photovoltaik, Garage.

KP € 349.000,-*

Rudolf Arnold · 0941/30770-238



Energieausweis in Bearbeitung

WEIDEN – WEIHERHAMMER – WERNBERG – GRAFENWÖHR

Natur und Ruhe in Ihrem charmanten Landhaus!

Nur 17 km von Weiden oder Wernberg entfernt. Großzügiges Grundstück mit ca. 3.568 m², ca. 180 m² Wohnfläche, Baujahr 1960, Nebengebäude, Baugrundstück inklusive.

KP € 275.000,-*

Steffen Hemme · 0941/30770-210



ZELL – HETZENBACH

Wohnen mit Natur-Panorama!

Ihr neues Zuhause wurde um das Jahr 1980 auf einem großzügigen Grundstück mit ca. 3.574 m² errichtet. Es bietet Platz für die ganze Familie und ist mit ca. 107 m² Wohnfläche definitiv die bessere Alternative zur Eigentumswohnung.

KP € 268.000,-*

Daniela Hecker · 0941/30770-245



Bj. 1980, EA-B, HZG Gas, 227,9 kWh/(m²a)



Bj. 1963, EA-V, HZG Öl, 257 kWh/(m²a)

DUGGENDORF

Herrliche Lage!

Großes 1- bis 2-Familien-Haus, renovierungsbedürftig, ca. 230 m² Wohnfläche, ca. 835 m² großer Garten.

KP € 249.000,-*

Michael Müllner · 0941/30770-140



NITTENAU

Ehemalige Brauerei sucht nach neuer Nutzung!

Baujahr 1762/1964, historisches Gebäude, ca. 436 m² Grund, bis zu ca. 800 m² Wohnfläche möglich nach Sanierung, zentrale Altstadtlage, ca. 1.000 m² Nutzfläche.

KP € 195.000,-*

Corinna Storbeck · 0941/30770-236



Bj. 1964, EA-V, HZG Gas, 238 kWh/(m²a)

LASSEN SIE IHRE IMMOBILIE BEWERTEN:

Einfach, schnell und sicher: Ihr RE/MAX Makler vor Ort ermittelt für Sie kompetent und nachvollziehbar den optimalen Verkaufspreis für Ihre Immobilie. Weitere Infos: www.remax-regensburg.de



BERATZHAUSEN

Handwerkerprojekt!

Großes Haus mit Einliegerwohnung, Grund ca. 809 m², Wohnfläche ca. 160 m², sanierungsbedürftig, 1 Garage, zuzüglich ausbaufähigem Dachgeschoss.

KP € 175.000,-*

Beate Warnecke · 0941/30770-232



Bj. 1979, EA-B, HZG Öl, 275,2 kWh/(m²a)



ANTALYA/MANAVGAT

Wo andere Urlaub machen!

Ihr neues Feriendomizil wurde im Jahr 2018 erbaut und verfügt über ein Privatgrundstück von ca. 600 m² mit einem privaten Pool.

KP € 199.000,-*

Sabriye Atas · 0941/30770-237



Energieausweis nicht erforderlich

WOHNUNG KAUFEN

Kaufen statt mieten?
Bei den heutigen Zinsen
und unseren Angeboten
eine echte Option.



Bj. 2021, Energieausweis in Bearbeitung

NÜRNBERG

Ist Ihnen Regensburg zu teuer?
Neubau in Nürnberg. Zentrale Lage.
Mietgarantie möglich.

KP ab € 5.800,-/m²

Steffen Hemme · 0941/30770-210



Bj. 2019, EA-V, HZG Pellets, 37,2 kWh/(m²a)

SAAL AN DER DONAU

Ihre Traumwohnung! Ihr neues Zuhause mit 4 Zimmern und 2 Bädern. Nachhaltige Bauqualität und hochwertige Bauweise stehen dabei an erster Stelle und wurden konsequent bis ins Detail umgesetzt. Ein Spielplatz, welcher zur Wohnanlage gehört, erfüllt alle Kinderträume.

KP € 423.000,-*

Sabriye Atas · 0941/30770-237



BAD ABBACH

Wohnen am Mühlbach! Die Wohnungen zeichnen sich durch eine solide Bauqualität und einen gut durchdachten Grundriss aus. Die Wohnungen verfügen über 2 Terrassen sowie über 2 Tiefgaragenstellplätze. Standard sind Echtholzparkettböden sowie ein anspruchsvoll gefliestes Bad. Bei der Auswahl der Materialien können Sie noch frei entscheiden.

KP € 445.000,- bis € 469.000,-

Rudolf Arnold · 0941/30770-238



Bj. 2020, EA-B HZG Blockheizkraftwerk, 47,7 kWh/(m²a)



Bj. 1972, EA-V, HZG Gas, 126 kWh/(m²a)

REGENSBURG - WESTEN

Der Weg führt nach Westen!

3-Zimmer-Wohnung auf ca. 86 m² mit offenem Wohn-/Essbereich und neuwertiger Küche. Besonderheit: 2 Balkone. Frei und unvermietet.

KP € 329.000,-*

Simone Seidenberg · 0941/30770-242



Bj. 1973, EA-V, HZG Gas, 168 kWh/(m²a)

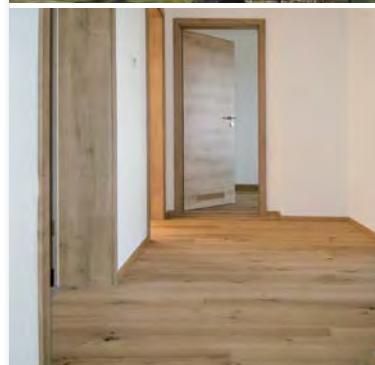
REGENSBURG

Penthouse für Weitblicker! Eine außergewöhnliche Penthousewohnung mit „Durchblick“. Die großen Dachterrassenflächen, angrenzend an den lichtdurchfluteten Wohnraum, bieten Ihnen einen traumhaften Lebensraum. 2 Zimmer, ca. 65 m² Wohnfläche, Einbauküche, Schlafzimmer, Bad, Baujahr 1973, modernisiert, bezugsfrei.

KP € 299.000,-*

Wolfgang Marzinke · 0941/30770-233

zzgl. € 15.000,- Einzelgarage*



Bj. 1957, EA-V, HZG Gas, 130 kWh/(m²a)

REGENSBURG - INNERER WESTEN Top-Wohnung in Top-Lage! 3 Zi., ca. 67 m² Wfl., umfassend saniert, hochwertig und geschmackvoll ausgestattet, Eichenparkett, guter Grundriss, Balkon, Keller und Speicherabteil, bezugsfrei – hier stimmt wirklich alles!

Michael Müller · 0941/30770-140

KP € 295.000,-*



BAD ABBACH

Alles neu!

Das Neubauprojekt in KfW-55-Standard befindet sich in Bad Abbach. Hier befinden sich in unmittelbarer Nähe Einkaufsmöglichkeiten für alle Belange des täglichen Lebens. Ärzte, Apotheken, Schulen, Kindergärten oder Sporteinrichtungen sind in wenigen Minuten zu Fuß oder mit dem Auto erreichbar.

Es entstehen insgesamt 15 hochwertig ausgestattete Wohnungen von 55,94 m² bis 98,21 m². Alle Wohnungen zeichnen sich durch eine solide Bauqualität und schöne Grundrisse aus. Sie werden z. B. mit Echtholzparkett und Fußbodenheizung ausgestattet.

Rudolf Arnold · 0941/30770-238

KP € 247.000,- bis € 453.000,-



Bj. 2014, EA-B, HZG Erdwärme, 49 kWh/(m²a)

SIMBACH AM INN

Helle 2-Zimmer-Wohnung! Ca. 73 m² Wohnfläche, Einbauküche, Garage, Bj. 2014, barrierefrei, Aufzug, großer Balkon, hochwertigst gebaut. **KP € 249.000,-***
Mario Jehl · 0941/30770-234



Bj. 2021, Energieausweis in Bearbeitung

SCHWEINFURT Ist Ihnen

Regensburg zu teuer? Neubau / Sanierung in Schweinfurt mit sehr interessanter AFA und KfW-Förderung. Zentrale Lage. Mietgarantie möglich. **KP ab € 3.800,-/m²**
Steffen Hemme · 0941/30770-210



REGENSBURG - PFAFFENSTEIN

Kapitalanlegers Liebling!

- 2-Zimmer-Wohnungen mit 65 m² Wohnfläche, Balkon, Kellerabteil
- 3-Zimmer-Wohnungen mit 81 m² Wohnfläche, Balkon, Kellerabteil

Die Wohnungen sind sämtlich vermietet, Stellplätze sind vorhanden.

Dr. Kai W. Schulz · 0941/30770-200



REGENSBURG - WESTEN

Kapitalanlage im goldenen Westen!

Vermietetes 1,5-Zimmer-Appartement, ca. 39 m² Wohnfläche, Baujahr 1983, 1. Obergeschoss, Balkon, Keller, Außenstellplatz.

Tobias Vilsmeier · 0941/30770-243



Bj. 2012, EA-V, HZG Gas, 73,3 kWh/(m²a)

KP € 179.000,-*
zzgl. € 7.500,- Stellplatz*



Bj. 1998, EA-V, HZG Öl, 147 kWh/(m²a), EEK E



Bj. 1974, EA-V, HZG Öl, 121 kWh/(m²a)

BURGLENGENFELD
2-Zimmer-Wohnung!
 West-Balkon, ca. 59 m² Wohnfläche,
 Bj. 1974, Garage, vermietet € 350,- kalt.
KP € 149.000,-* zzgl. Garage*
Steffen Hemme · 0941/30770 - 210



Bj. 1995, EA-V, HZG Öl, 105 kWh/(m²a)

NITTENDORF
Renditestarke Kapitalanlage in begehrter Lage! Vermietete 2-Zimmer-Erdgeschoss-
 wohnung mit Terrasse, ca. 50 m² Wohnfläche, Tiefgaragen-Einzelparker. **KP € 119.000,-***
Tobias Vilsmeier · 0941/30770 - 243 inkl. Stellplatz*



Bj. 1995, EA-V, HZG Gas, 114 kWh/(m²a)

REGENSBURG –
KASERNENVIERTEL
Quadratisch? Praktisch! Gut! 1-Zimmer-
 Appartement mit ca. 20 m² Wohnfläche,
 Balkon, vermietet. **KP € 75.000,-***
Conny Probst · 0941/30770 - 235



MAINBURG
Obacht, Kapitalanleger!
 Vermietetes 1,5-Zimmer-Appartement, ca. 36 m² Wohnfläche, 4. Obergeschoss,
 neuwertige Einbauküche, Balkon, Keller. Wohnung liegt in zentraler Lage.
KP € 99.000,-*
Simone Seidenberg · 0941/30770 - 242



Bj. 1967, EA-V, HZG Gas, 193 kWh/(m²a)



NOVALJA/KROATIEN
Darf es etwas Me(e)hr sein?
 2-Zimmer-Wohnung in Novalja auf der
 Insel Pag mit ca. 40 m² Wohnfläche,
 Meerblick, Stellplatz. **KP € 74.900,-***
Conny Probst · 0941/30770 - 235

Energieausweis nicht erforderlich

ANLAGE- OBJEKTE

Die Renditeerwartung
 ausgesuchter
 Immobilien macht
 sie für Kapital-
 anleger besonders
 interessant.



RODING
Schönes Wohn- und Geschäftshaus im Herzen von Roding! Das MFH aus dem
 Jahr 1964 verfügt über 5 Wohneinheiten in
 den Obergeschossen und 2 Gewerbeein-
 heiten im Erdgeschoss sowie einer kleinen
 Werkstatt im Hof, ca. 556 m² Grund, ca.
 400 m² Wohnfläche, ca. 120 m² Gewerbe-
 fläche. Das Objekt wurde laufend renoviert
 und instand gehalten. **KP € 795.000,-***
Mario Jehl · 0941/30770 - 234



Bj. 1964, EA-B, HZG Gas, 214 kWh/(m²a)

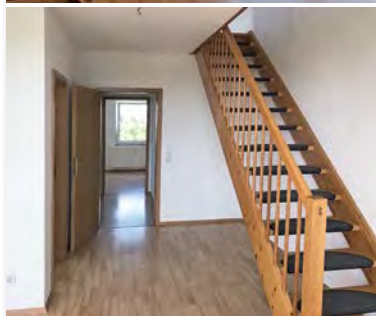


NITTENAU
Zwei zum Preis von einem! Wohn- und
 Geschäftshaus im Zentrum, Bj. 1937 / 1956,
 4 Wohneinheiten, Gewerberäume, ca. 320 m²
 Wohnfläche, ca. 205 m² Nutzfläche,
 12 Zimmer, Garten, 2 Balkone, ca. 571 m²
 Grund, 6 Stellplätze, unterkellert, gut
 vermietet, sehr gepflegt, zentral gelegen,
 mehr als 5% Rendite. **KP € 595.000,-***
Corinna Storbeck · 0941/30770 - 236



Bj. 1964, EA-B, HZG Gas, 252 kWh/(m²a)

→ EIN WEITERES ANLAGEOBJEKT FINDEN SIE AUF S. 16



Bj. 1998, EA-V, HZG Gas, 54 kWh/(m²a)

LEIPZIG Attraktive Kapitalanlage! Zwei Top-Wohnungen in Leipzig, Bj. 1997, je 3-Zimmer-Maisonette mit Balkon bzw. Terrasse, sehr hell, gepflegte Wohnanlage mit nur 8 Einheiten, ruhig gelegen mit guter Verkehrsanbindung, je 1 Stellplatz (Kaufpreis je € 3.000,-), beide Wohnungen sind vermietet, die Rendite beträgt ca. 3,5 % (die Einheiten können einzeln oder zusammen erworben werden). **KP € 189.000,-** (ca. 78,4 m²/DG)* **Thomas Meinlschmidt · 0941/30770-110** **KP € 199.000,-** (ca. 90,4 m²/EG)*



Bj. 1997, EA-V, HZG Fernwärme, 54 kWh/(m²a)

LEIPZIG Attraktive 3-Zimmer-Wohnung mit Galerie und Balkon in sehr guter Lage! Zur Kapitalanlage im Villenviertel Stötteritz: ca. 68 m² Wohnfläche mit Stellplatz. **KP € 175.000,-** inkl. Stpl. **Thomas Meinlschmidt · 0941/30770-110**

BAUGRUNDSTÜCKE

Freie Grundstücke in attraktiven Wohngebieten zu günstigen Preisen finden Sie hier.



Energieausweis nicht erforderlich

PETTENDORF – ORTSTEIL MARIAORT Idyllisch nahe der Naab gelegenes Baugrundstück mit Altbestand für eine Bauherrengemeinschaft! Insgesamt können – zusätzlich zum Altbestand – 4 Neubau-Doppelhäuser gebaut werden. Der Anschluss an eine sich gründende Bauherrengemeinschaft ist möglich. **KP € 1.290.000,-*** **Rainer Maria Kaetsch · 0941/30770-226**



Energieausweis nicht erforderlich

SULZBACH-ROSENBERG Hochinteressantes Baugrundstück! Ca. 7.334 m², ideal für Investoren und Bauträger, z. B. für Wohnbebauung, Seniorenwohnanlage, ruhig und sonnig gelegen. **KP € 699.000,-*** **Thomas Meinlschmidt · 0941/30770-110**



Energieausweis nicht erforderlich

REGENSBURG Aus Alt mach Neu! Grundstück mit Altbestand, ca. 569 m² Fläche. **KP € 399.000,-*** **Conny Probst · 0941/30770-235**



Energieausweis nicht erforderlich

RIEKOFEN 4 kleine Waldstücke! Ca. 7.089 m², überwiegend Laubwald. **KP auf Anfrage**** **Mario Jehl · 0941/30770-234**

ERFOLGREICH VERMARKTET UND VERKAUFT!



HAINSACKER

Conny Probst · 0941/30770-235



SCHWANDORF

Sabine Lehner · 0941/30770-223



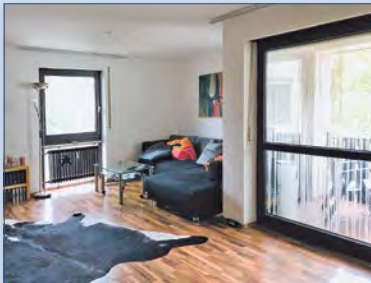
SINZING – EILSBRUNN

Hayrettin Yalcin · 0941/30770-231



SAAL AN DER DONAU

Sabriye Atas · 0941/30770-237



REGENSBURG

Daniela Hecker · 0941/30770-245



REGENSTAUF

Beate Warnecke · 0941/30770-232



REGENSBURG – WESTEN

Hayrettin Yalcin · 0941/30770-231



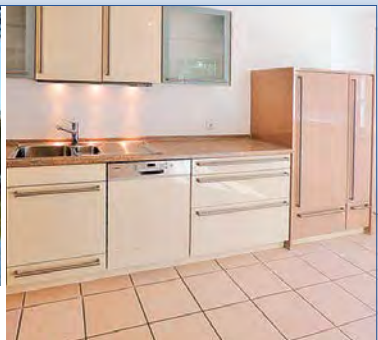
WENZENBACH

Robert Schott · 0941/30770-228



REGENSBURG – WESTEN

Dr. Kai W. Schulz · 0941/30770-200



NITTENAU

Corinna Storbeck · 0941/30770-236



NEUTRAUBLING

Michael Müllner · 0941/30770-140



REGENSBURG – STEINWEG

Tobias Vilsmeier · 0941/30770-243



REGENSBURG – UNTERER GALGENBERG

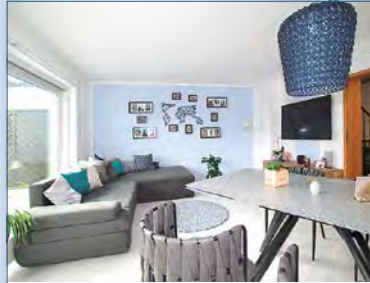
Angie Leidl · 0941/30770-246



EINE AUSWAHL UNSERER REFERENZEN.



NEUTRAUBLING
Michael Hopper · 0941/30770-222



NITTENDORF
Hayrettin Yalcin · 0941/30770-231



PENTLING – GROSSBERG
Tobias Vilsmeier · 0941/30770-243



BERATZHAUSEN
Sabriye Atas · 0941/30770-237



GOTTESZELL
Andreas Simmel · 0941/30770-225



REGENSBURG – REINHAUSEN
Hayrettin Yalcin · 0941/30770-231



FALKENSTEIN
Michael Hopper · 0941/30770-222



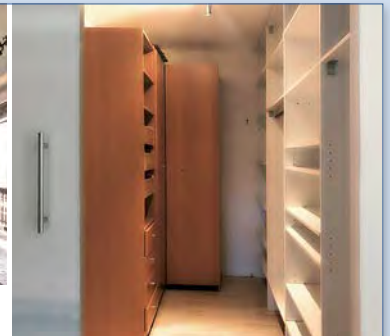
REGENSBURG – NEUPRÜLL
Hayrettin Yalcin · 0941/30770-231



AMBERG
Maximilian Jaquet · 0941/30770-241



SCHWANDORF
Sabriye Atas · 0941/30770-237



ZEITLARN
Beate Warnecke · 0941/30770-232



KELHEIM
Hayrettin Yalcin · 0941/30770-231



GEWERBEFLÄCHEN / -OBJEKTE

Professionell vermarktet, erfolgreich vermietet oder verkauft. Lassen Sie sich von RE/MAX unterstützen!



Bj. 2000, EA-B, HZG Gas, 157,1 kWh/(m²a)

TEUBLITZ
Etablierte Gewerbefläche!
Mietfläche ca. 77 m².

NKM – Mietpreis auf Anfrage***
Manuela Ehrlinger · 0941/30770-224



Bj. 2009, EA-B, HZG Gas, 126,4 kWh/(m²a)

REGENSBURG
Individuelle Gewerbeflächen im Burgweintingcenter!
Mietfläche ca. 240 m² bis ca. 370 m².

NKM – Mietpreis auf Anfrage***
Manuela Ehrlinger · 0941/30770-224



Bj. 1994, EA-B, HZG Gas, 236 kWh/(m²a)

BURGLENGENFELD
Repräsentative Gewerbeflächen im Nabtalcenter!
Mietfläche ca. 50 m² bis ca. 2.800 m².

NKM – Mietpreis auf Anfrage***
Manuela Ehrlinger · 0941/30770-224



BRENNBERG – BRUCKBACH
Ihr Domizil für Wohnen und Arbeiten mit viel Platz inmitten der Natur!

Sie sammeln Oldtimer oder Sportautos? Das im Jahr 2000 erbaute Wohnhaus mit Ausstellungs- bzw. Lagergebäude befindet sich auf einem ca. 3.100 m² großen Grundstück und verfügt über eine Nutzfläche von ca. 412 m².

KP € 699.999,-*

Daniela Hecker · 0941/30770-245



Energieausweis in Bearbeitung



PILSTING
Top-Gewerbeeinheit mit interessantem Standort und flexiblen Nutzungsmöglichkeiten!

Mietfläche ca. 1083 m², Büro-, Produktions-, Hallen- und Werkstattflächen, Mitarbeiter- und Besucherparkplätze, Pforte.

NKM – Mietpreis auf Anfrage****
Maximilian Jaquet · 0941/30770-241



Bj. 2004, EA-B Gewerbe, HZG Öl, 176,6 kWh/(m²a), Energiebedarf Wärme 114,9 kWh/(m²a), Endenergiebedarf Strom 31,9 kWh/(m²a)



Ansicht Ost

Energieausweis nicht erforderlich

BARBING – SARCHINGER FELD
Bezug 02/03 2021 – moderne isolierte Halle!

Grundstück (ca. 2.100 m²) – Gesamtfäche (ca. 481 m²) – Bürofläche ca. 62 m² bis ca. 120 m², individuelle Lösungen noch möglich. Sozialtrakt – 2 Rolltore, ca. 4,75 m hoch.

NKM – Mietpreis auf Anfrage***

Steffen Hemme · 0941/30770-210



NITTENDORF
Flexibel nutzbare Gewerbeeinheit!

Ca. 279 m² große Halle, Freifläche von ca. 3.000 m² bis ca. 5.000 m² möglich (€ 0,50/m²).

Thomas Meinlschmidt · 0941/30770-110



Energieausweis nicht erforderlich

NKM € 1.395,-+ NK*****

* +3,57% Käuferprov. inkl. 19% MwSt. aus dem KP *** +2,38 NKM Mieterprov. inkl. 19% MwSt. **** +1,19 NKM Mieterprov. inkl. 19% MwSt. ***** +3,57 NKM Mieterprov. zzgl. 19% MwSt.



Energieausweis nicht erforderlich

REGENSTAUF – KARLSTEIN

Familien aufgepasst!

Idyllischer Südhang möchte bebaut werden: ca. 579 m² Grund, bebaubar nach Nachbarschaftsbebauung § 34 BauGB, Projektierung mit Einfamilienhaus liegt vor, schöne Ortsrandlage.

KP € 135.000,-*

Corinna Storbeck · 0941/30770-236



Energieausweis nicht erforderlich

MAINBURG

575 m² großes Baugrundstück im ruhigen Mainburger Ortsteil Meilenhofen!

Kann in Anlehnung an die Nachbarbebauung bebaut werden.

KP € 99.900,-*

Rainer Maria Kaetsch · 0941/30770-226



Energieausweis nicht erforderlich

CASKA / KROATIEN

Wo andere Urlaub machen!

Baugrundstück in Caska bei Novalja auf der Insel Pag mit ca. 1.100 m² Grund.

KP € 175.000,-*

Conny Probst · 0941/30770-235

VOLLER RE/MAX SERVICE NEU IN SCHWANDORF



Das Immobiliennetzwerk eröffnet eine Filiale in der Bahnhofstraße 21.

RE/MAX bringt seinen vollen Service bei der Beratung rund um Immobilien nach Schwandorf. Im neuen Immoshop in der Bahnhofstraße 21 stehen den Interessenten ab sofort täglich Maklerinnen und Makler für alle Fragen zur Verfügung. „Wir betreuen schon jetzt viele Kunden aus dem Landkreis Schwandorf und den Nachbarregionen“, sagt Dr. Werner Gross, Gründer und Mitinhaber von RE/MAX in Regensburg. „Mit unserer neuen Filiale in Schwandorf wollen wir deswegen direkt vor Ort präsent sein. Getreu dem Motto: Wir kommen zu unseren Kunden.“

In den 21 Jahren seit der Gründung ist RE/MAX in Regensburg auf über 25 Immo-

liemakler gewachsen. „Damit sind wir das größte Maklerbüro in der Oberpfalz“, sagt Dr. Gross. Das RE/MAX Netzwerk mit weltweit ca. 7.900 Büros und mehr als 125.000 Maklern legt größten Wert auf die Ausbildung seiner Mitarbeiter. Die Regensburger Maklerinnen und Makler haben alle mindestens eine Fachausbildung mit Abschluss der Industrie- und Handelskammer absolviert. Viele verfügen über immobilienwirtschaftliche Studienabschlüsse. Ständige Weiterbildungen sind im Büro von Dr. Gross und seinem Geschäftspartner Michael Müllner selbstverständlich. „Trotz des internationalen Netzwerkes sind unsere Kolleginnen und Kollegen in allererster Linie Experten vor Ort“, betont Müllner.

Sie haben unterschiedliche regionale Schwerpunkte, die weit über die Stadt Regensburg hinausreichen. So verfügt das Büro schon jetzt über fundierte Kenntnisse des Immobilienmarkts in Stadt und Landkreis Schwandorf zwischen dem Städtedreieck im Südwesten und der tschechischen Grenze im Nordosten.

„Unsere Schwandorfer Filiale bietet denselben Service wie der Hauptsitz in Regensburg“, so Dr. Gross. Die Experten vor Ort beantworten alle Fragen rund um den Verkauf und Kauf, die Ver- und Anmietung privater wie gewerblicher Immobilien. „Nur, dass die Kunden jetzt nicht mehr bis Regensburg fahren müssen“, ergänzt Müllner.

Auch sein Marketing wird RE/MAX mit ganzer Kraft in den Raum Schwandorf tragen. Verkäufer und Vermieter profitieren von der eigenen Immobilienzeitung des Büros, voll mit den aktuellen Objekten. Hochwertige Exposés, Immobilienmessen, Flyer, Broschüren, die Präsenz in allen großen Immobilienportalen und sozialen Netzwerken, ein Newsletter mit über 20.000 Abonnenten und viele weitere Maßnahmen informieren aktuell.

Immer offen sind Dr. Gross und Müllner für neue Kollegen. „Egal, ob Berufsanfänger oder Quereinsteiger, wir bilden alle nach den hohen Standards unseres Netzwerkes aus“, sagt Dr. Gross. Das neue Büro in Schwandorf soll den Startpunkt für die weitere Expansion setzen – „und für noch mehr Kompetenz als Ihr Makler vor Ort“.

Dr. Werner Gross und Michael Müllner (l.) im neuen RE/MAX Büro in Schwandorf.





Bj. 2005, EA-V, HZG Gas, 99,5 kWh/(m²a)

ZEITLARN

Exklusives und stilvolles Familiendomizil in gefragter Wohnlage!

Mit insgesamt rund 160 m² Wohnfläche und 5 Zimmern auf zwei Etagen, lichtdurchflutet und mit einem mediterranen Touch ist es zeitlos klassisch. Der Garten auf dem ca. 484 m² großen Grundstück ist äußerst geschmackvoll angelegt, die gepflegten Rasenflächen, das Gartenhäuschen mit der Außendusche und dem schönen Natursteinpflaster setzt besondere Nuancen. Über die Doppelgarage gelangen Sie trocken den Fußes direkt in die Wohnräume. Das Haus ist voll unterkellert.

KP € 695.000,-*

Wolfgang Marzinke · 0941/30770 - 233



Energieausweis in Bearbeitung

NÄHE HEIDELBERG

Top-Rendite für Kapitalanleger mit Weitblick – ehemaliges Hotel!

Ca. 1.400 m² Nutzfläche, ca. 2.440 m² Grund, 70 Zimmer, 42 Stellplätze, gute Bau- substanz, Baujahr 1991, derzeit als Unterkunft für Flüchtlinge an den Staat vermietet, Restlaufzeit 6 Jahre, Netto-Mieteinnahmen € 396.000,-/p.a. (ca. 12 % Rendite!).

Thomas Meinschmidt · 0941/30770 - 110

KP € 3.190.000,-*

WEITERE GEWERBE- UND WOHNOBJEKTE IN VORBEREITUNG



Wir unterstützen Sie dabei, eine Immobilie zu finden, zu vermieten oder zu verkaufen – einfach und diskret. Vertrauen Sie unserem professionellen Team. Profitieren Sie von unserer **Erfahrung vor Ort** und unserem **weltumspannenden Netzwerk**, mit über 125.000 Maklern in ca. 7.900 Büros in über 100 Ländern!

RE/MAX COLLECTION – EINE AUSWAHL UNSERER REFERENZEN



IHR ERFAHRENER IMMOBILIENPARTNER.

Wolfgang Marzinke
 · Immobilienfachwirt (IHK)
 · Luxury Home Marketing
 Spezialist RE/MAX Collection

Angebotsfokus:
 Häuser, Wohnungen und Villen im Raum Regensburg.



„Was mir bei meiner Tätigkeit bei RE/MAX seit über 10 Jahren am wichtigsten ist?

Dass meine Kunden nicht nur von meinem Know-how profitieren, sondern auch und vor allem von meiner Diskretion.

Bei der Abwicklung und Beratung setze ich ebenso wie bei meinen Kontakten auf höchstes Niveau. Rufen Sie mich an – ich berate Sie gerne.“

wolfgang.marzinke@remax.de | 0941/30770 - 233

BERATUNG MIT KOMPETENZ UND NIVEAU.

Thomas Meinlschmidt

- Dipl.-Ing. (FH) der Architektur
- Sachverständiger für die Bewertung von Grundstücken und Gebäuden (BVFS)

Angebotsfokus:

Exklusive Wohnungen, Einfamilienhäuser und Villen im Raum Regensburg (RE/MAX Collection).

„Die Betreuung durch einen erfahrenen und seriösen Partner ist bei Immobiliengeschäften besonders wichtig. Eine fachkundige Bewertung ist dabei das A und O.“

thomas.meinlschmidt@remax.de | 0941/30770 - 110



OBERPFALZ

Historische Schlossanlage mit Brauerei und Einfamilienhaus!

Schön inmitten eines kleinen Dorfes gelegen, mit traumhaftem Ausblick über ein Tal. Erstmals um 1100 urkundlich erwähnt. Fassaden, Fenster und Dach sind bereits saniert. Mit eigener Burg-Kapelle! Ca. 6.449 m² Grund. Das gepflegte Einfamilienhaus wurde 2000 gebaut, besitzt ca. 140 m² Wohnfläche und verfügt über eine Doppelgarage sowie ein schön angelegtes Grundstück (ca. 3.612 m²).

Thomas Meinlschmidt · 0941/30770 - 110

KP € 699.000,- (Schloss)*
KP € 299.000,- (EFH)*



EFH: Bj. 1999, EA-B, HZG Öl, 112,2 kWh/(m²a), Schloss: Energieausweis nicht erforderlich

* +3,57% Käuferprov. inkl. 19% MwSt. aus dem KP

MEHR TRANSPARENZ UND EINE ERSTE PREISSPANNE

RE/MAX in Regensburg bietet einen kostenlosen Online-Service zur Immobilienbewertung an.

RE/MAX in Regensburg bietet allen Immobilieninteressenten einen neuen Service an. Über die Internetseite www.remax-regensburg.de kann jeder schnell, unverbindlich und kostenlos eine Marktwertanalyse seiner Immobilie erstellen. „Wir möchten für noch mehr

Transparenz im Markt sorgen und den Menschen eine schnelle Orientierung bieten“, sagt Michael Müllner, Geschäftsführer und Mitinhaber des Büros.

Außer den zur Analyse und zur Zusendung des Ergebnisses nötigen Angaben fragt RE/MAX

bei der Online-Bewertung keinerlei persönliche Daten ab. „Wir wollen ohne große Hürden informieren und nicht mit irgendeiner Art von Lockangebot Kundendaten absaugen“, betont Müllner. Das Anfrageformular selbst ist übersichtlich gestaltet und in weniger als fünf Minuten ausgefüllt. Der Interessent gibt einige weitere bewertungsrelevante Angaben zu Art, Größe, Ausstattung und Lage ein.

Nach Abschluss des Formulars verschickt das System binnen weniger Minuten automatisch eine mehrseitige Bewertung. Sie nennt eine Preisspanne, innerhalb derer sich der Wert der Immobilie bewegt. Darüber hinaus gibt es Infos zur Preisentwicklung am Ort der Immobilie über die letzten Jahre.

„Diese Online-Bewertung fußt auf einer Analyse mit vergleichbaren

Objekten in der Umgebung, die zuvor online wie offline angeboten wurden“, erklärt Michael Müllner. Als Datengrundlage dienen umfassende Datenbanken des Dienstleisters Sprengnetter AG. Für den Immobilienexperten ist klar: Es geht um eine erste Orientierung, nicht um den exakten Marktpreis.

Wer seine Immobilie tatsächlich verkaufen möchte, dem stehen die mehr als 25 Immobilienberaterinnen und -berater bei RE/MAX, dem größten Immobilienbüro Regensburgs, zur Verfügung. Jede Immobilie ist ein Unikat. Ihr Marktpreis hängt von viel mehr Faktoren ab, als ein einfacher Datenbankabgleich zutage fördern kann. „Wenn jemand unsere neue Online-Bewertung hilfreich findet, dann freuen wir uns, wenn er sich für eine detaillierte Bewertung an unsere Experten wendet“, bietet Michael Müllner an.



Mit nur wenigen Klicks können Interessenten auf der Internetseite www.remax-regensburg.de ihre Immobilie kostenlos bewerten lassen.

WOHNUNG MIETEN

Sicher vermieten mit RE/MAX – wir finden den richtigen Mieter für Sie!



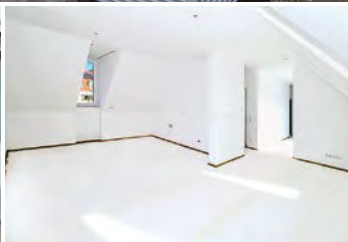
Bj. 1971, EA-V, HZG Luft-Wasser-Wärmepumpe, 18,5 kWh/(m²a)

LAPPERSDORF

Wunderschöne, lichtdurchflutete 3-Zimmer-Wohnung mit Balkon!

Sabriye Atas · 0941/30770-237

NKM € 1.120,- + € 215,- NK



REGENSBURG – SCHWABEL-

WEIS Erstbezug – helle 3-Zimmer-Dachgeschosswohnung der Extraklasse! Ca. 87 m² Wfl., große Dachterrasse, anspruchsvolle Ausstattung, Echtholzparkett, indirekte Effekt-LED-Beleuchtung, elektrische Rollläden, KfW-55-Standard, gr. Kellerabteil, Tiefgaragenstellplatz. **NKM € 1.130,- + € 177,- NK**

B. Warnecke · 0941/30770-232 zzgl. € 70,- TG-Stpl.



Bj. 2020, EA-B, HZG Luft-Wasser-Wärmepumpe, 13,3 kWh/(m²a)



Bj. 1971, EA-V, HZG Luft-Wasser-Wärmepumpe, 18,5 kWh/(m²a)

LAPPERSDORF

Wunderschöne, lichtdurchflutete 3-Zimmer-Dachgeschosswohnung!

Sabriye Atas · 0941/30770-237

NKM € 1.000,- + € 215,- NK

SICHERN SIE SICH STARKE KOMPETENZ!

Michael Müllner

- Dipl.-Immobilienwirt (DIA)
- Immobilienfachwirt (IHK)
- Kaufmann der Grundstücks- und Wohnungswirtschaft

Angebotsfokus: Verkauf von Wohnungen und Häusern (insbesondere Mehrfamilien- und Geschäftshäuser).

Erfolgsbilanz: mehrfach bester RE/MAX Makler Deutschlands



Andrea Rösch

- Geprüfte Immobilienfachwirtin (IHK)
- Immobilienmaklerin
- Assistentin

Angebotsfokus: Vermietung und Verkauf von Wohnungen und Häusern.

michael.muellner@remax.de | 0941/30770 - 140
andrea.roesch@remax.de | 0941/30770 - 227

„Gerade weil bei Immobilien- geschäften hohe Summen auf dem Spiel stehen, sind ein fachkundiger Rat und eine konstruktive Unterstützung sehr wichtig und gewinnbringend. In unserem eingespielten Team ergänzen sich unsere Kernkompetenzen zum Vorteil unserer Kunden.“



IHRE IMMOBILIE IN GUTEN HÄNDEN.

Hayrettin Yalcin

- Immobilienfachwirt (IHK)
- Immobilienfachmakler (RE/MAX)

Angebotsfokus: Ihr persönlicher Ansprechpartner für den Verkauf und die Vermietung von Häusern und Wohnungen in Regensburg und Umgebung.



„Der Verkauf und Erwerb einer Immobilie ist eine komplexe Angelegenheit und sehr bedeutende Lebensentscheidung, die einige Risiken mit sich bringt. Das Geschäft mit einem so hochwertigen Wirtsgut bedarf einer professionellen Vorbereitung und Abwicklung.

Dazu benötigen Sie einen kompetenten Fachmann an Ihrer Seite, der Ihre Interessen mit Sachverstand und Weitsicht vertritt UND durchsetzt – einen starken Partner, der Sie gut berät und rechts- und verhandlungssicher durch jede Phase des Verkaufs- beziehungsweise Kaufprozesses führt. Überzeugen Sie sich von den Vorteilen meiner Dienstleistung bei einem kostenlosen und unverbindlichen Gespräch. Rufen Sie mich an und vereinbaren Sie mit mir einen Termin. Gerne setze ich mich für Sie ein!“

hayrettin.yalcin@remax.de | 0941/30770 - 231



NUR DAS BESTE ERGEBNIS ZÄHLT!

Rudolf Arnold

- Handelsfachwirt (IHK)
- Energiefachberater (ZUB)
- Immobilienfachmakler (RE/MAX)

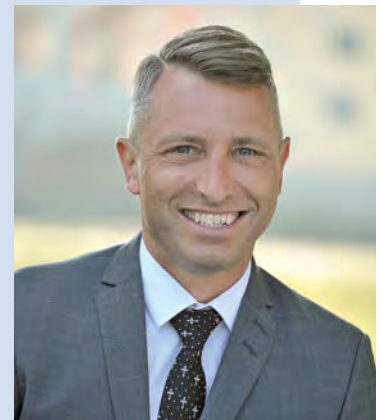
Angebotsfokus: Wohnungen und Häuser in Regensburg und im südlichen Landkreis.



„Stillstand ist in meinem Leben ein absolutes Fremdwort. Nach 18-jähriger Tätigkeit als Außendienstmitarbeiter im Baustoffhandel, bei der Putzindustrie und bei einem Weltmarktführer im Dämmstoffbereich bildete ich mich weiter – zum Energiefachberater (ZUB) im Bereich Naturbaustoffe sowie zusätzlich zum Handelsfachwirt.

Profitieren Sie von meinem breiten Spektrum an Kenntnissen und meinem großen Netzwerk durch zahlreiche ehrenamtliche, sportliche und politische Engagements – und natürlich auch von meiner Erfahrung und meinem Erfolg bei RE/MAX seit 2010. Neben sportlichem Ehrgeiz beim Rennradfahren, Mountainbiken und Laufen treibt mich Ihre Zufriedenheit an – das ist es, worum es mir im Job am meisten geht.“

rudolf.arnold@remax.de | 0941/30770 - 238



IMPRESSUM

Herausgeber: RE/MAX in Regensburg · real estate GmbH & Co. KG · Prüfeninger Schloßstraße 2 · 93051 Regensburg
 Tel. 0941/30770-0 · Fax 0941/30770-17 · real-estate@remax.de · www.remax-regensburg.de

Auflage: 115.000 Stück

Bildnachweis: shutterstock (Titelseite) · stock.adobe.com – Sfljo Cracho/faust|omonsky kommunikation (S. 18, „Immobilienbewertung“)

Alle Immobilienpreise ohne Gewähr, verbindliche Preise nur in Absprache mit dem Makler.



VERKAUFEN ODER VERMIETEN? ICH BERATE SIE GERNE!

Robert Schott
Immobilienfachmakler (RE/MAX)

Angebotsfokus: Häuser und Wohnungen in Stadt und Landkreis Regensburg.

„Immobilien sind gute Kapitalanlagen, aber auch sie unterliegen den Wertschwankungen, resultierend aus Angebot und Nachfrage. So waren die Zeiten für einen Verkauf selten besser als heute, aber es

sind noch andere Aspekte zu berücksichtigen, um eine gute Rendite zu erzielen.

Ich helfe Ihnen dabei mit meiner Erfahrung und Marktkenntnis und liefere Ihnen mit der kostenlosen und marktgerechten Verkaufswertberechnung die Grundlage für eine richtige Entscheidung.

Je nachdem, ob der Verkauf oder die Vermietung Ihrer Immobilie ratsam ist, Sorge ich für zuverlässige und auf Bonität geprüfte Mieter – oder ich begleite Sie durch den gesamten Verkaufsprozess bis zum Notar. Rufen Sie mich an und ich finde gemeinsam mit Ihnen die beste Lösung für Sie!“

robert.schott@remax.de | 0941/30770-228



IMMOBILIEN VERBINDEN MENSCHEN!

Angie Leidl
Selbständige
Immobilienmaklerin (IHK)

Angebotsfokus: Verkauf und Vermietung von Häusern und Wohnungen in Regensburg und der gesamten Oberpfalz.

„Der Kauf und Verkauf von Immobilien sowie die Vermietung von Wohnraum bindet und verbindet

Menschen. So entstehen ganz persönliche Beziehungen zwischen Käufer und Verkäufer oder Mieter und Vermieter. Vertrauen ist die Basis einer jeden Entscheidung. Ich betreue Sie von Anfang an auf dem Weg zum sicheren und erfolgreichen Geschäftsabschluss. Professionell, zuverlässig und vertrauensvoll stehe ich Ihnen gerne zur Seite. Unterstützt vom professionellen Know-how im RE/MAX Netzwerk.“

angie.leidl@remax.de | 0941/30770-246



MIT BEGEISTERUNG ARBEITE ICH FÜR SIE!

Daniela Hecker
Selbständige
Immobilienmaklerin (IHK)

Angebotsfokus: Verkauf und Vermietung von Wohnungen und Häusern in Stadt und Landkreis Regensburg und Umgebung.

„Mein sportlicher Ehrgeiz und meine Leidenschaft im Ausdauerbereich spiegeln meine Art zu arbeiten

wider. Der Umgang mit Menschen, Ehrlichkeit, Offenheit und Geduld sind elementare ‚Zutaten‘ meiner Tätigkeit bei RE/MAX – von der soliden Einwertung über den Marketingplan bis zum Verkauf einer Immobilie. Genießen Sie professionelle Hilfe durch unser RE/MAX Büro.“

daniela.hecker@remax.de | 0941/30770-245



IHRE ZUFRIEDEN- HEIT HAT OBERSTE PRIORITÄT.

Manuela Ehrlinger
Selbständige
Immobilienmaklerin

Angebotsfokus: Häuser und Wohnungen im nördlichen Landkreis sowie in Regensburg und Umgebung.

„Als qualifizierte RE/MAX Maklerin setze ich mich mit Erfahrung, Fingerspitzengefühl

und viel Engagement für Ihre Interessen ein. Ihre volle Zufriedenheit hat bei mir oberste Priorität.“

manuela.ehrlinger@remax.de | 0941/30770-224



MEINE POWER UND MEIN TATENDRANG NUR FÜR SIE!

Simone Seidenberg
Selbständige Immobilien-
maklerin (IHK)

Angebotsfokus: Verkauf und Vermietung von Häusern und Wohnungen in Regensburg und im östlichen Landkreis.

„Mit meinem Engagement, meiner Expertise und meiner professionellen Betreuung bei der Vermittlung IHRER Immobilie stehe ich

Ihnen im gesamten Vermarktungsprozess bis zum Kaufabschluss zur Verfügung. Meine strukturierte Arbeitsweise, zusammen mit dem optimalen Marketingplan helfen, Ihre Immobilie bestmöglich zu verkaufen. Sie können sich zurücklehnen und mir vertrauen.“

simone.seidenberg@remax.de | 0941/30770-242

DURCH MEINE LEISTUNG IHRE ZIELE ERREICHEN – ZUM TOP-ERGEBNIS!

Beate Warnecke
Immobilienfachmaklerin
(RE/MAX)

Angebotsfokus: Ihre persönliche Ansprechpartnerin für den Verkauf und die Vermietung von Häusern und Wohnungen in Regensburg und Umgebung.



„Mein Ziel ist es, beide Parteien im Immobiliengeschäft – durch meine Leistung und stetigen Einsatz – bestens zufriedenzustellen. Der Schlüssel dazu ist ein marktgerechter Preis durch eine realistische, professionelle Verkaufswertberechnung Ihrer Immobilie.“

Schenken Sie mir Ihr Vertrauen – ich setze mich für Sie ein!“

beate.warnecke@remax.de | 0941/30770 - 232



KONTROLLE IST GUT. VERTRAUEN IST BESSER!

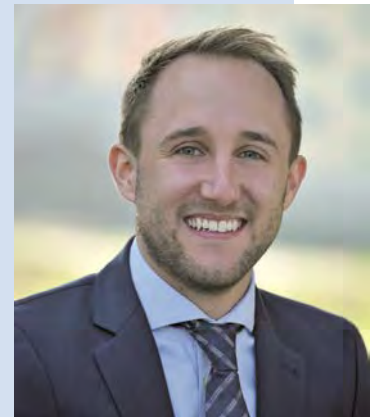
Maximilian Jaquet
• Immobilienkaufmann (IHK)
• Immobilienwirt (DIA)
• Immobilienfachwirt (IHK)

Angebotsfokus: Verkauf und Vermietung von Häusern und Wohnungen in Regensburg und Umgebung sowie München und Umgebung.

„Damit Sie beim Immobilienkauf keine Risiken eingehen, kümmere ich mich professionell um all Ihre Belange. Beratend. Betreuend. Partnerschaftlich. Schenken Sie mir Ihr Vertrauen und damit RE/MAX, dem Marktführer mit hohem Servicestandard und dem größten Maklernetzwerk weltweit.“

Profitieren Sie von meiner Ausbildung, Qualifikation und meinem Know-how, das ich mir als Immobilienfachmakler bei RE/MAX über Jahre angeeignet habe. Mit einer durchdachten Vermarktungsstrategie und mit viel Engagement führe ich Ihre Immobilientransaktion zum Vermittlungserfolg und helfe Ihnen, die bestmögliche Entscheidung zu treffen. Denn meine obersten Ziele sind Ihre Zufriedenheit und Ihr Vertrauen.“

maximilian.jaquet@remax.de | 0941/30770 - 241



IMMOBILIEN SIND VERTRAUENSACHE!

Michael Hopper
Selbständiger
Immobilienmakler (IHK)

Angebotsfokus: Verkauf und Vermietung von Häusern und Wohnungen in Regensburg und Umgebung.

„Die eigenen vier Wände – ob nun im eigenen Besitz oder zur Miete – sind Rückzugsort und Ruheoase zugleich. Darum ist es umso wichtiger, sich in seinen eigenen vier Wänden rundum wohlfühlen. Schenken Sie mir Ihr Vertrauen, ich setze mich mit Herzblut und Sachverstand dafür ein, dass Sie Ihre Traumimmobilie finden oder Ihre Immobilie zum besten Preis verkaufen bzw. vermieten.“

Denn Immobilien sind mehr als nur ein Dach über dem Kopf – Immobilien sind pure Lebensqualität!“

michael.hopper@remax.de | 0941/30770 - 222



IHR PARTNER RUND UM DIE IMMOBILIE!

Andreas Simmel
Selbständiger
Immobilienmakler (IHK)

Angebotsfokus: Verkauf und Vermietung von Häusern und Wohnungen in Regensburg und Umgebung sowie Straubing und Umgebung.

„Kompetent, zuverlässig und freundlich – so begegne ich unseren Kunden als qualifizierter Immobilienmakler bei RE/MAX.“

Sie denken darüber nach, Ihre Immobilie zu verkaufen? Ich begleite Sie vom Erst-Kontakt bis hin zum Kaufabschluss. Mein Ziel ist ein professioneller und schneller Vermarktungsprozess. Eine realistische Verkaufswertermittlung für einen zügigen Verkaufserfolg zu schaffen ist meine Aufgabe. Die langjährige Expertise von RE/MAX ist Ihr Mehrwert.

Zu meinem Service gehört eine unverbindliche Verkaufsberatung. Ich freue mich auf Ihren Anruf. Mein Ziel ist Ihre Zufriedenheit.“

andreas.simmel@remax.de | 0941/30770 - 225





KOMPETENZ UND ERFAHRUNG – FÜR SIE!

Mario Jehl

- **Selbständiger Immobilienmakler (IHK)**
- **Immobilienfachmakler (RE/MAX)**

Angebotsfokus:

Verkauf/Vermietung von Häusern, Grundstücken und Gewerbeobjekten in Regensburg sowie den Landkreisen Regensburg und Kelheim.

„Mit knapp 20 Jahren Vertriebserfahrung weiß ich, worauf es ankommt: in allererster Linie auf den Kunden, seine Zufriedenheit und darum, seine Ziele so rasch und effizient wie möglich zu erreichen.“

Aber nicht nur das Tempo zählt – am liebsten punkte ich mit meiner Bauerfahrung und meinem Streben nach bester Qualität. Alles andere macht nicht glücklich. Nehmen Sie meine Versprechen beim Wort!“

mario.jehl@remax.de | 0941/30770-234



MEINE ERFAHRUNG ZAHLT SICH FÜR SIE AUS!

Steffen Hemme

- **Dipl.-Immobilienwirt (DIA)**
- **Immobilienfachwirt (IHK)**

Angebotsfokus:

- Ihr Experte für Bad Abbach, Regensburg und Landkreis
- Wohn- und Gewerbeimmobilien deutschlandweit



„Ich bin im Jahr 2000 zu RE/MAX gestoßen

und spüre noch dieselbe Begeisterung wie am ersten Tag. Ich könnte mir keinen schöneren Beruf vorstellen!“



steffen.hemme@remax.de | 0941/30770-210



MIT KOMPETENZ ZUM ERFOLG!

Tobias Vilsmeier

- **Immobilienfachwirt (IHK)**
- **M. A. Geographie**
- **Immobilienfachmakler (RE/MAX)**

Angebotsfokus: Wohnungen und Häuser in Regensburg und der gesamten Oberpfalz.

„Respekt ist DAS Schlüsselwort bei meiner Arbeit: vor den Wünschen meiner Kunden und natürlich auch vor den hohen Summen, die im Raum stehen.“

Hier profitieren Sie von meiner langjährigen Erfahrung im Verkauf und bei der Vermietung von Wohn- und Gewerbeimmobilien sowie von meinem klaren, transparenten Vermarktungskonzept, das mir schon viele Erfolge bescherte.

Ich betreue Sie vom ersten Gespräch bis zum Vertragsabschluss persönlich und freue mich auf Ihren Anruf oder ein persönliches Treffen mit Ihnen!“

tobias.vilsmeier@remax.de | 0941/30770-243



ERST WENN SIE ZUFRIEDEN SIND, BIN ICH ES AUCH!

Conny Probst

- **Selbständige Immobilienmaklerin (IHK)**
- **Spezialmaklerin für Kroatien, Bosnien & Herzegowina**

Angebotsfokus: Verkauf und Vermietung von Häusern und Wohnungen in Regensburg und Umgebung.

„Sie wollen eine Immobilie verkaufen oder vermieten? Dann wählen Sie doch den bequemsten und zugleich lukrativsten Weg. Lehnen Sie sich zurück und profitieren Sie von der qualitativ hochwertigen Dienstleistung, für die RE/MAX bekannt ist – und für die ich seit fast neun Jahren mit meinem Namen stehe. Denn meine Kunden sind die wichtigsten Personen in meinem Geschäft.“

Ihre Wünsche sind mein Maßstab. Erst wenn Sie vollkommen zufrieden sind, bin ich es auch!“

conny.probst@remax.de | 0941/30770-235



ALLE INTERESSEN IM BLICK – IHRE ZUFRIEDENHEIT IM FOKUS.

Corinna Storbeck

- **Selbständige Immobilienmaklerin (IHK)**
- **Bachelor of Arts (Univ.)**

Angebotsfokus:

Verkauf und Vermietung von Häusern und Wohnungen in Regensburg und Umgebung.

„Als geprüfte Immobilienmaklerin begleite ich Sie beim Verkauf Ihrer Immobilie durch alle Phasen, von der Verkaufswertermittlung über die Vermarktungsstrategie bis hin zur Schlüsselübergabe. Somit kann ich all Ihre Interessen im Blick behalten. Mit detailliertem Wissen und Erfahrung unterstütze und berate ich Sie zu Ihrer vollsten Zufriedenheit. Das sind meine Ziele, dafür setze ich mich ein!“

corinna.storbeck@remax.de | 0941/30770-236

VERANTWORTUNG(S). BEWUSST. SEIN.

Birgit A. Schulz (Assistentin)

- Geprüfte Immobilienfachwirtin (IHK)
 - Immobilienwirtin (DIA)
- Ihre Expertin für Häuser und Wohnungen nicht nur in Kumpfmühl.

Beginnend mit ihrer Ausbildung hat **Birgit A. Schulz** das Immobiliengeschäft in fast zwei Dekaden in nahezu all seinen Facetten kennengelernt, vor RE/MAX zuletzt als Immobilienverwalterin. Seit 2005 bei RE/MAX in Regensburg, hat sie alsbald ihr Studium zur geprüften Immobilienfachwirtin sowie zur Immobilienwirtin an der DIA in Freiburg erfolgreich absolviert.

birgit.schulz@remax.de
0941/30770 - 229

Dr. Kai W. Schulz Diplom-Kaufmann

Ihr Experte insbesondere für Immobilien in Steinweg.

Dr. Kai W. Schulz hat an der Universität in Regensburg erfolgreich Betriebs-

wirtschaftslehre studiert und folgend dort in Volkswirtschaftslehre promoviert. Seit 2006 bei RE/MAX, führt er zusammen mit seiner Frau das Team Schulz & Schulz et al. mit großer Eloquenz und Ehrlichkeit.

kai.schulz@remax.de
0941/30770 - 200

Sabine Lehner (Assistentin)

- Diplom-Oecotrophologin
- Ausgebildete Immobilienfachmaklerin (RE/MAX)

Als Kauffrau und Diplom-Oecotrophologin über Jahre schon eigenverantwortliches und verantwortungsvolles Arbeiten gewöhnt, bereichert **Sabine Lehner** seit 2010 unser Team mit Empathie und Sachverstand. Auch als selbständige Immobilienmaklerin bei RE/MAX erfolgreich, begleitet sie Sie insbesondere als die Expertin für Vermietungen.

sabine.lehner@remax.de
0941/30770 - 223



Team Schulz & Schulz et al.: Sabine Lehner, Dr. Kai W. Schulz & Birgit A. Schulz (von links)



„Gemeinsam stehen wir in diesem **Anspruch wie Versprechen** für gut **35 Jahre RE/MAX**. Profitieren Sie bei Verkauf und Vermietung – finden Sie uns auch unter www.ihre-immomakler.de

Deshalb haben wir gerne die Chance ergriffen, uns als RE/MAX Regensburg sozial zu engagieren. So haben wir auch mit Hilfe unserer Kunden über die letzten Jahre mit einigen Projekten das Kinderzentrum St. Vincent unterstützen können.

Darüber hinaus sind wir seit mehr als 10 Jahren exklusiver Immobilienpartner der VR Bank Niederbayern-Oberpfalz eG.“



DER KUNDE: IMMER IM FOKUS.

Rainer Maria Kaetsch Der Makler mit der Ente

- Immobilienfachmakler (RE/MAX)
- Spezialmakler für Frankreich, Spanien, Portugal und Italien

Angebotsfokus:

- Immobilien in Regensburg und im Landkreis
- Wohnimmobilien deutschlandweit
- Experte für Wohn- und Gewerbeimmobilien in Lappersdorf.

„Ihr Verkaufs- oder Vermietungsauftrag ist für mich eine hohe Verantwortung, mit meiner langjährigen Kompetenz und einem ausgeklügelten Marketing werde ich dieser Aufgabe gerecht.“

rainer.kaetsch@remax.de | 0941/30770 - 226



IHR ZIEL IST MEIN AUFTRAG!

Sabriye Atas

- Selbständige Immobilienmaklerin (IHK)
- Spezialmaklerin für Türkei und Zypern

Angebotsfokus: Verkauf und Vermietung von Wohnungen und Häusern, hauptsächlich in Stadt und Landkreis Regensburg, Schwandorf, Amberg und Umgebung.

„Sie wollen Ihre Immobilie verkaufen oder vermieten? Dann bin ICH die richtige Partnerin an IHRER Seite. Mit 22 Jahren Vertriebs Erfahrung weiß ich, worauf es ankommt. Denn jeder Kunde hat ein Recht auf eine fundierte, zielorientierte und persönliche Betreuung. Mein KNOW-HOW ist Ihr Vorteil!“

Ihre kompetente Maklerin vor Ort.“

sabriye.atas@remax.de | 0941/30770 - 237



WERDEN SIE TEIL DER RE/MAX ERFOLGSGESCHICHTE!



Menschen und Immobilien – ob Verkäufer, Käufer, Vermieter, Mieter oder Kollegin und Kollege ... was zählt, ist der Mensch. Dabei kümmern wir uns nicht nur im geschäftlichen Bereich intensiv um die Belange der Menschen: Vielmehr engagieren wir uns auch im sozialen Umfeld, zum Beispiel für kranke, benachteiligte Kinder, und unterstützen die Region Regensburg ausgiebig in Sachen Sport.

Menschen und Immobilien – wir bringen beides zusammen. Warum Sie uns vertrauen dürfen?

Ein Team. 25 Maklerinnen und Makler. 25 Kolleginnen und Kollegen mit fundierten Fachausbildungen (IHK), unterschiedlichsten universitären Studiengängen und stetigen Weiterbildungen. 25 hoch qualifizierte Experten, die sich mit ihren Kompetenzen, individuellen Stärken und Schwerpunkten professionell einsetzen und den kompletten Service für Sie übernehmen. Eine Familie. **Über 20 Jahre RE/MAX in Regensburg „vor Ort“**. Ca. 7.900 Büros mit über 125.000 Maklern weltweit stehen uns zur Kooperation zur Verfügung: regional, national und international.

Für die einzigartige Vermittlung und Präsenz schöpfen wir aus dem vollen Marketing-Portfolio!

Online wie offline aufmerksamkeitsstark: durch eine eigene Immobilienzeitung, hochwertige Exposés, große Anzeigenwerbung, Immobilienmessen, Flyer, Broschüren und sonstige Printwerbung, Beschilderung in Stadt und Region, Präsenz in allen großen Internetportalen und sozialen Medien, Objektwerbung über Newsletter mit über 20.000 Abonnenten, einen detaillierten Marketingplan, gemeinschaftliche Betreuung Ihrer Immobilien-Geschäfte mit Kollegen innerhalb wie außerhalb unseres Netzwerkes und mehr ...

Werden Sie ein Teil unserer RE/MAX Familie „vor Ort“, hier in Regensburg – ob als begeisterter Kunde, als Kollegin oder Kollege. Herzlich willkommen bei **RE/MAX in Regensburg – Ihr Makler vor Ort!**

... das
nennen wir
RE/MAX!



Das TEAM von RE/MAX in Regensburg – für Ihr Rundum-sorglos-Komplettpaket und Ihre erfolgreiche Zukunft. Seit mehr als 20 Jahren Ihr Makler vor Ort!

RE/MAX
in Regensburg

www.remax-regensburg.de

